

VIRTSANÄYTTEENOTTO KOTONA

Valmistautuminen tutkimukseen

Ruokailu, juominen sekä virtsan rakossa oloaika vaikuttavat virtsan koostumukseen. Mahdollisimman luotettavien tulosten saamiseksi välttää syömistä ja juomista yön aikana. Aamulla voitte juoda lasillisen vettä. Ottakaa näyte aamulla ennen aamiaista, kun edellisestä virtsaamisesta on kulunut vähintään 4-6 tuntia. Jos olette poikenneet ohjeista, ilmoittakaa siitä näytteen vastaanottajalle.

Näytteenoton rajoitukset

Virtsanäytettä ei mielellään tehdä kuukautisten aikana. Virtsanäyte tulisi tehdä vasta kun näkyvän kuukautisvuodon loppumisesta on kulunut vähintään kaksi vuorokautta.

Jos virtsanäyte otetaan kuukautisten aikana tai esiintyy valkovuotoa, niin ensin tehdään huolellinen alapesu ja kuivaus, jonka jälkeen emättimeen asetetaan uusi, puhdas tamponi.

Tarvittavat välineet

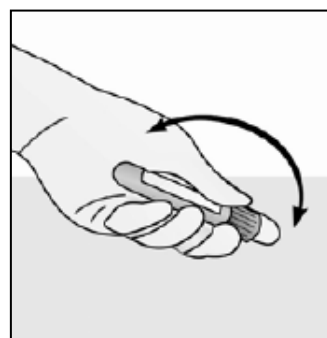
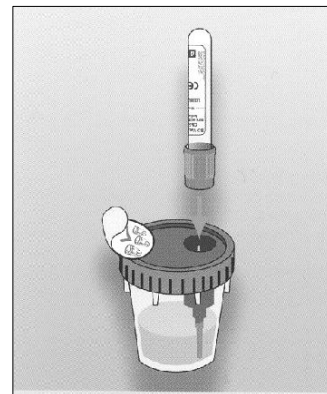
Terveysaseman/sairaalan henkilökunta antaa Teille näytteenottoa varten virtsanäytepurkin, 1-3 kpl tyhjiönäyteputkia, narupussin ja tarra jokaista näyteputkea varten. Näyteputkien korkkeja ei saa avata!

Näytteenotto

1. Peskää kädet huolellisesti.
2. Tehkää huolellinen alapesu pelkällä vedellä ja kuivaus.
Naiset: Levittäkää häpyhuulet ja peskää ulkosynnyttimet käsisuihkua käyttäen, edestä taaksepäin suuntautuvalla vesisuihkulla.
Miehet: Virtsaputken suu ja terska pestään esinahka taakse vedettynä.
3. Avatkaa näytepurkin kansi ja asettakaa se ylösalaisin pöytätasolle. Näytepurkin tai kannen sisäpintaan ei saa koskea!
4. Laskekaa ensin pieni määrä virtsaa wc-pönttöön.
5. Pitäkää kiinni näytepurkin ulkoreunasta ja viekää purkki virtsasuihkuun. Kerätkää näytepurkkiin noin 2/3 näytepurkillista virtsaa keskeyttämättä välillä virtsasuihkua. Loppuvirtsan voitte laskea WC-pyttyyn.
6. Sulkekaa näytepurkin kansi tiukasti ja poistakaa näytepurkin kannesta suojatarra (varokaa koskettamasta tarran alla olevaa kumisuojustua näyteneulaa).
7. Asettakaa näytepurkki tukevalle alustalle. Poistakaa näytepurkin kannesta suojatarra (varokaa koskettamasta tarran alla olevaa kumisuojustua näyteneulaa).



8. Painakaa näyteputki korkki edellä neulaa vasten, kunnes putki täyttyy virtsasta. Näyteputken täytyttyä ottakaa putki pois neulasta vetämällä varovasti ylöspäin.
9. Käännelkää näyteputkia näytteenoton jälkeen ylösalaisin vähintään 8 kertaa. Täyttäkää kaikki näyteputket samalla tavalla.
10. Kaatakaa näytepurkissa oleva ylimääräinen virtsa wc-pönttöön ja heittäkää sinikantinen näytepurkki kodin sekajätteisiin.
11. Kirjoittakaa tarroihin nimenne, henkilötunnuksenne ja näytteenottoaika. Liimatkaa tarrat näyteputkiin. Toimittakaa näyteputki/näyteputket mahdollisimman pian saman päivän aikana laboratorioon.



Näytteiden säilytys

Näytteet voidaan säilyttää huoneenlämmössä tai jääkaappilämpötilassa. Näyteputket eivät saa jäätä.

Näytteiden palauttaminen

Toimittakaa näyte laboratorioon näytteenottopäivänä.

Vastausten / lisäohjeiden tiedustelu

Näytteen ottamiseen liittyvissä ongelmissa voitte ottaa yhteyttä tutkimuksen tilanneeseen osastoon/poliklinikkaan tai laboratorioon. Vastauksia voitte tiedustella hoitavasta yksiköstä/hoitavalta lääkäriltä sovittuna ajankohtana.

Leikatkaa irti ja toimittakaa näyteputkien mukana laboratorioon

Nimi _____	Edellisestä virtsaamisesta kulunut aika _____ h
Henkilötunnus _____	Meneillään oleva antibiootti: Kyllä / Ei
Onko oireita	Kyllä / Ei