

Ota yhteyttä!

Etelä-Karjalan hyvinvointialue

Kirjaamo

Valto Käkelän katu 3

53130 Lappeenranta

Vaihde 05 352 000

Faksi 05 352 7800

etunimi.sukunimi@ekhva.fi

www.ekhva.fi

Y-tunnus: 3221313-1

Psykiatrian osasto PS1

Valto Käkelän katu 1, L-siipi

53130 Lappeenranta

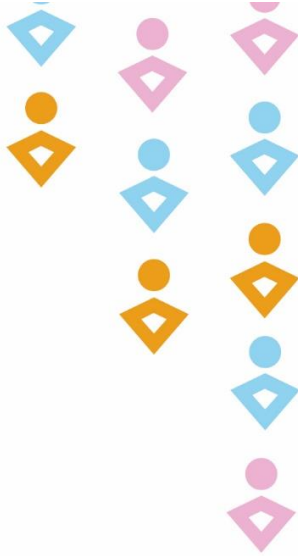
puh. kanslia 05 352 4401

potilaspuhelin 040 186 8908

www.ekhva.fi



ETELÄ-KARJALAN
hyvinvointialue



10/2024



ETELÄ-KARJALAN
hyvinvointialue



Info
Psykiatrian osasto PS1

Potilaalle

- PS1 on suljettu osasto eli ovet ovat lukossa. Ovista käynti henkilökunnan avulla. Voit liikkua itsenäisesti osaston ulkopuolella, mikäli voitisi sen sallii. Joskus liikkumista voidaan rajoittaa lääkärin päätöksellä.
- Osastolla työskentelee lääkäreitä, lähihoitajia, sairaanhoitajia ja laitoshuoltajia. Sinulla on myös mahdollisuus tarpeesi mukaan tavata sosiaaliohjaajaa. Osaston oma lääkäri on paikalla arkipäivisin, muina aikoina päivystävä lääkäri tarpeen mukaan. Keskussairaalassa on sairaalapastori.
- Sinulle on nimetty hoitojaksosi ajalle 1-2 omaa hoitajaa. Lisäksi joka työvuorosta on nimetty vuorokohtainen hoitaja jokaiselle potilaalle.
- Tupakointi mieluiten pihalla. Myös sisällä on tupakkakoppi. Potilashuoneissa tai muissa tiloissa ei saa polttaa.
- Sinulla on mahdollisuus käyttää sairaalavaatteita, mutta voit myös käyttää omia vaatteitasi. Puhtaita vaatteita saa henkilökunnan avulla. Sairaalavaatteiden pesupussi on suihkun pukuhuoneessa. Omia vaatteita varten osastolla on pesukone.
- Voit käyttää osastolla omaa kännykkää, tablettia ja kannettavaa tietokonetta, mikäli toisin ei ole määrätty. Annathan muille potilaille toipumisrauhan, kun esim. kuuntelet musiikkia tai puhut puhelimesta. Älä valokuvaa muita potilaita. Voit myös käyttää potilaspuhelinta.
- Osastolla on potilaiden käytössä kannettava tietokone, jonka voi liittää Meita open-verkkoon tai käyttää oman puhelimen verkkoa.

- Sairaalassa on kanttiini. Sinne pääsee parhaiten sairaalan pääovien kautta. Lähin kioskki on n. 300 m päässä Imatrantiellä. Lähimmät kaupat ovat K-Market Lehmus ja K-Market Technopolis n. 1 km päässä.
- Ruoka tarjoillaan yhteisissä tiloissa. Ruoka-ajat löytyvät osaston seinältä.
- Osaston viikko-ohjelma on nähtävillä yhteisissä tiloissa
- Lääkkeet jaetaan yhteisissä tiloissa tai lääkehuoneessa aamulla, päivällä ja illalla.

Vieraille

- Pysäköinti sairaala-alueella on maksullista. Lähin ilmainen pysäköintipaikka 4 h kiekolla on Pappilan pihatossa.
- Vierailut suositellaan ajoittamaan klo 10-19 välille.
- Soita osastolle tullessasi ovikelloa, ovet ovat lukossa.
- Osastolle saa tuoda tuliaisia, lukemista jne. Elävien kasvien tuominen ei ole sallittua.

Jos sinulla tai vierailiasi on kysyttävää osaston toiminnasta tai hoidosta, älä epäröi kysyä. Henkilökunta on täällä sinua varten.