

EKHVA, Uusi sotekeskus



Maakuntien tilakeskus

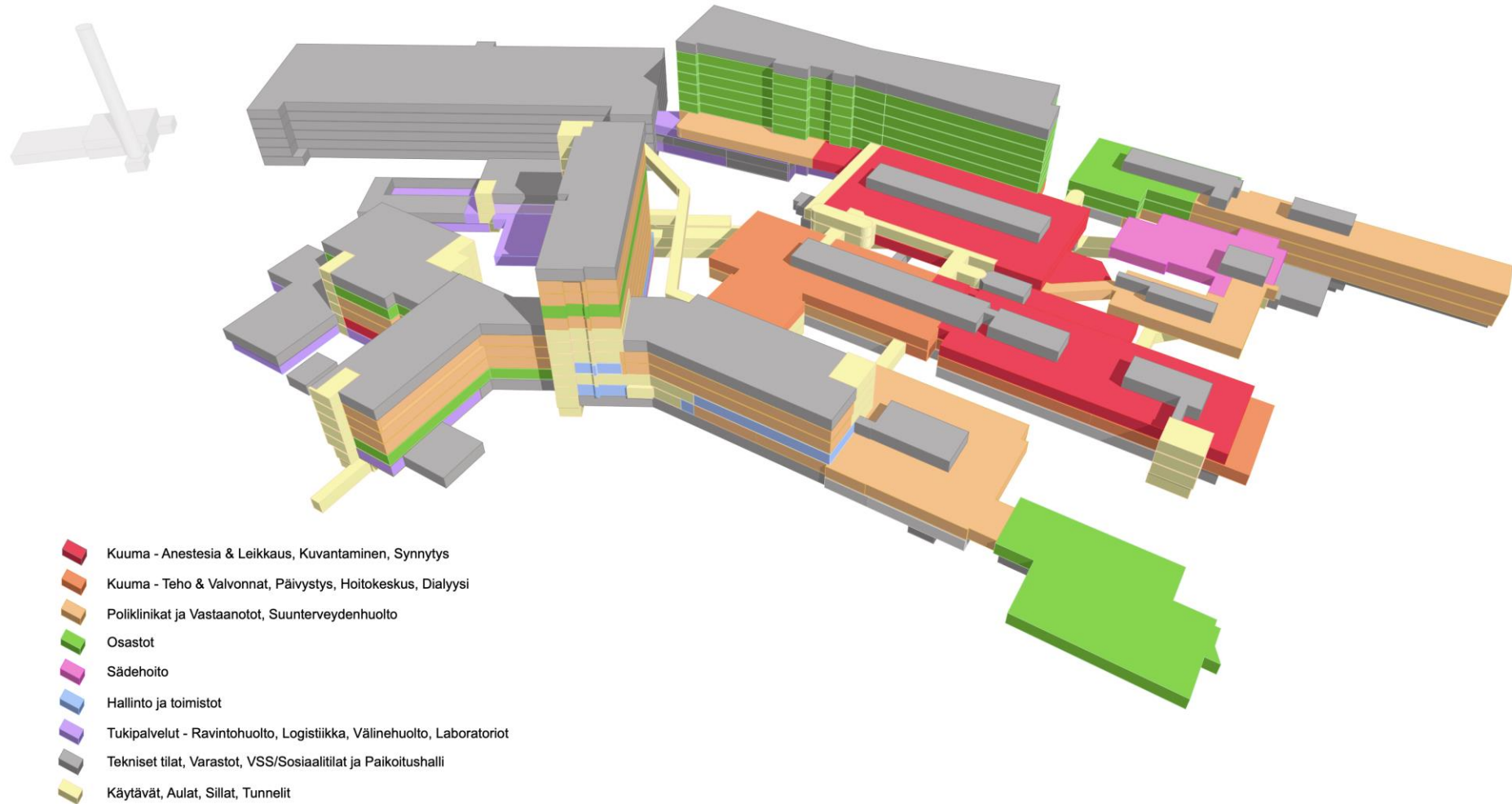
Hankesuunnittelun tavoitteet

Hankesuunnitelman tavoitteena on ollut Armilan hyvinvointiaseman toimintojen sijoittaminen sairaalakampukselle, sekä ravinto- ja välinehuoltokeskuksen keskittäminen.

Lisäksi samalla on tarkasteltu on muita liittyviä toimintoja, ja myös koko kampuksen toimintaa.

Koko hankesuunnitelma pohjautuu hankkeen tavoitteeseen "terveet, turvalliset sekä tehokkaat tilat ilman hukkaneliöitä".

Nykytilanne



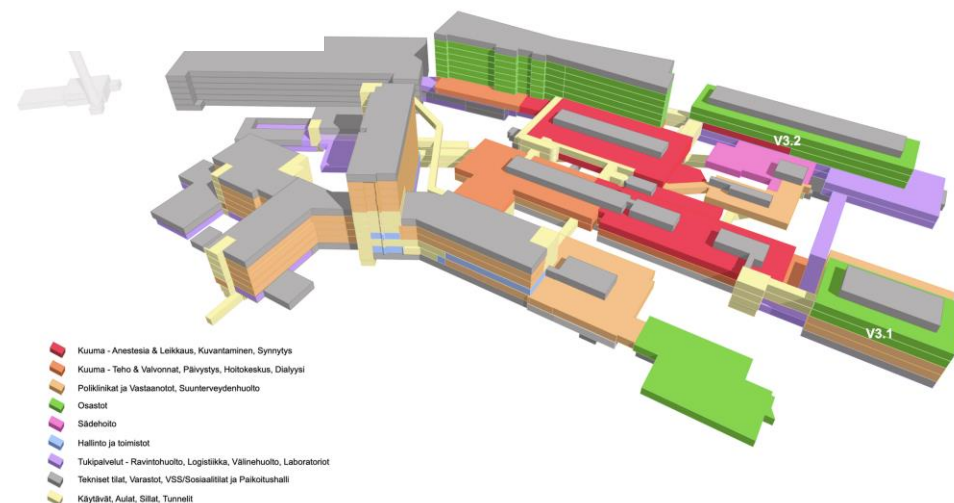
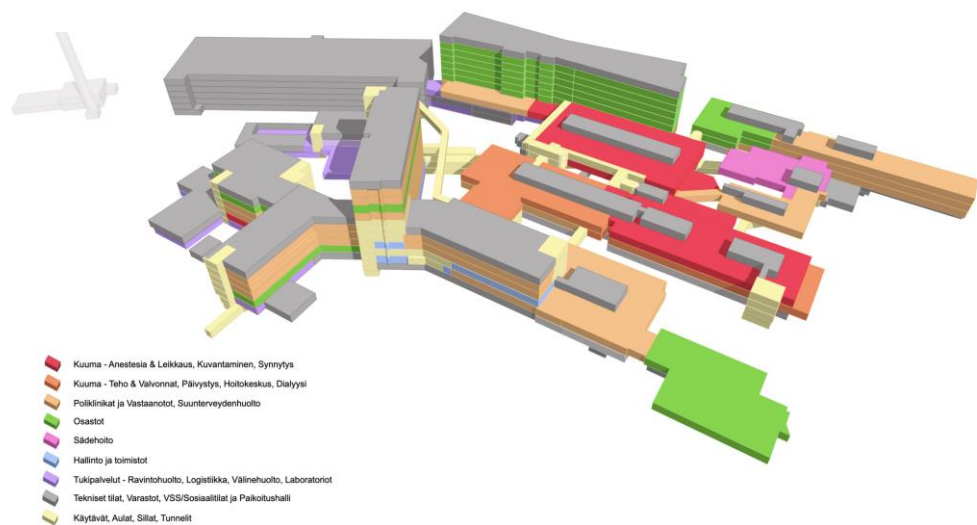
Toimintojen jakautuminen sairaala-alueelle

Nykytilanne

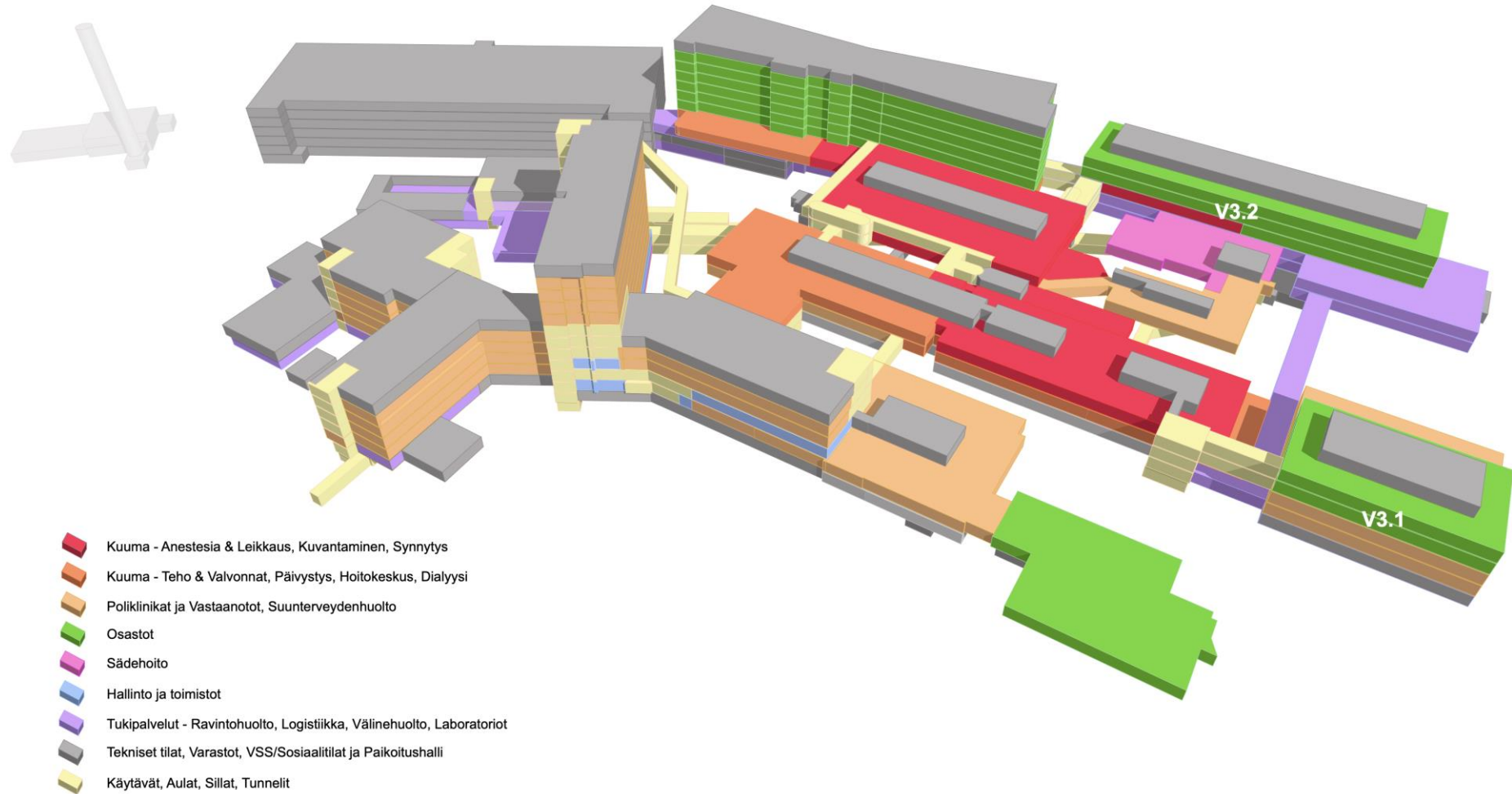
Vuodeosastoja, poliklinikoita ja vastaanottoja on kaikissa sairaalan osissa. Sairaala-alue on muodostunut sekava ja vaikeasti huollettava kokonaisuus pitkällä logistisilla välimatkoilla. Logistiikan toiminta voi herkästi häiriintyä teknisten vikojen ja ahtaiden reittien johdosta.

Uusi sotekeskus

Sairaalan vanhaan osaan on keskitetty vastaanotto- ja poliklinikkatoiminnot. Vuodeosastot keskittyvät K-osaan ja V3.2 uudisosaan. Toiseen uudisrakennukseen V3.1 sijoittuu sekä vuodeosastoja, että vastaanottoja synergiaetuja omaavaksi toiminnalliseksi kokonaisuudeksi.



Uusi sotekeskus



Toiminnallisia perusteluita

- Ehdotamme muuntojoustavia ja yhteiskäyttöisiä tiloja ja tilojen tehokasta käyttöä:
 - Potilashuoneet pyritään toteuttamaan yhden hengen huoneina, jotka muuntuvat tarpeen mukaan (väliaikaisesti) kahden hengen huoneiksi ja/tai perhehuoneiksi
 - Vuodeosasto toiminnat tuodaan yhteen ja niille suunnitellaan yhteiskäyttötiloja, jolloin saadaan tilasynergiaa → Tämä vaatii osastojen sijoittamista samaan kerrokseen
 - Eri ammattiryhmien yhteiskäyttöisiä vastaanottohuoneita potilasvastaanottoon → muu työ tehdään taustatyötiloissa
 - Eri ammattiryhmien yhteiskäyttöisiä, tilankäytöllisesti tehostettuja toimistotiloja
 - Toimisto/työskentelytilojen käyttöasteen tehostaminen monipuolisilla tilaratkaisuilla kuten monitilatoimisto-, Staff center/floor-, hybridi- ja perinteiset ratkaisut
 - Potilastoiminnan välittömään läheisyyteen mm. osastoille pyritään sijoittamaan sekä "avoimia" läsnäolon ja helpon potilasvalvonnan mahdollistavia palvelupisteitä, että rauhallisen työn tiloja
- Ratkaisut vaativat toimintatapojen muutosta, muutosjohtajuutta sekä tilavarausjärjestelmän ja synergian potilasajanvaraukseen.

Alustava toiminnallinen arviointi, tarkentuu jatkosuunnittelun aikana

- Selkeyttää toimintojen jakautumista sairaala-alueelle.
- Perusterveydenhuollon vastaanotto- ja erikoissairaanhoidon polikliiniset toiminnot keskitetään, mikä mahdollistaa polikliiniset osaamiskeskukset.
- Pääosa vuodeosastotoiminnasta tulisi sijoittumaan samaan rakennukseen ja lähelle logistiikkapalveluita.
- Mielensterveys- ja päihdepalvelut keskitettäisiin

Tekninen arviointi

- Ei vaadi väistötiloja.
- Tontinkäytön tehostamismahdollisuus säilyy B1 ja F1 kohdalla.
- Uusi logistiikkatunneli parantaa kantasairaalan logistiikkaa ja huoltovarmuutta.
- V3.1 voidaan rakentaa esim. siirrettävistä tilaelementeistä.
- Tilatehokkuus paranee siirtyvissä toiminnoissa noin 16 %.

Kustannukset ja alustava aikataulu

- Kokonaiskustannusarvio 89,8 M€
 - uudisrakentaminen 82,5 M€
 - muutostyöt olemassa oleviin rakennuksiin 7,3 M€
 - Ei väistötilakustannuksia
 - Purkukustannukset (nykyinen L-osa) 0,75 M€

Aikataulu			Vuosi 1												Vuosi 2												Vuosi 3												Vuosi 4												Vuosi 5											
Selite	Määrä brm2	Kesto kk	1	2	3	4	5	6	7	8	9	10	11	12	13	14	15	16	17	18	19	20	21	22	23	24	25	26	27	28	29	30	31	32	33	34	35	36	37	38	39	40	41	42	43	44	45	46	47	48	49	50	51	52	53	54	55	56	57	58	59	60
Uusi sotekeskus		51	[Activity bar]																																																											
Suunnittelu ja kilpailutus		12	[Activity bar]																																																											
Logistiikkatunneli	400	4	[Activity bar]																																																											
Uudisrakennus tunnelin viereen	3 800	10	[Activity bar]																																																											
L-osan purku	5 380	4	[Activity bar]																																																											
L-osan uudisrakennus	9 200	15	[Activity bar]																																																											
Olemassa olevien tilojen muutostyöt		6	[Activity bar]																																																											

Alustava toteutusmuoto

- Erillishankinnat:
 - Tunneli
 - Purkutyö
- Yhteistoiminnallinen Projektinjohtourakka
 - Ajallisesti toteutussuunnittelua ja hankintoja voi limittää rakentamisen kanssa
 - Suunnittelusta vastaa yleensä tilaaja, mahdollistaa muutokset
 - Toteutusmuoto tukee tavoitetta kustannusten pitävyydestä
 - Riskit eivät jää vain tilaajalle ja riskien kustannus vain mikäli riskit toteutuvat
 - Lopullinen päätösvalta suunnittelun ja hankintojen osalta on tilaajalla
 - Vaatii resursseja tilaajalta, mahdollisesti rakennuttajakonsultin käyttöä
 - Suunnittelun valmiustaso ennen PJU valintaa ja kehitysvaihetta kannattaa pohtia etukäteen

Alustavia riskejä

Toteutuksen riskejä:

- Rakentaminen toiminnassa olevan sairaalan alueella
- Kustannusten budjetti tiukka, ei joustovaraa

Toiminnan riskejä:

- Kansalliseen sotestrategiaan liittyvä epävarmuus
- Digitaalisuutta ja sen tuomia mahdollisuuksia toiminnan muutokseen ei huomioida riittävästi suunnittelussa
- Osapuolten sitouttaminen yhteisiin tavoitteisiin